

Equitazione Juniorland

Un animale nobile:
Il Cavallo

Corretta Scuderizzazione

Curare e mantenere in salute un cavallo richiede un corposo elenco di buone pratiche, che non sempre sono rispettate.

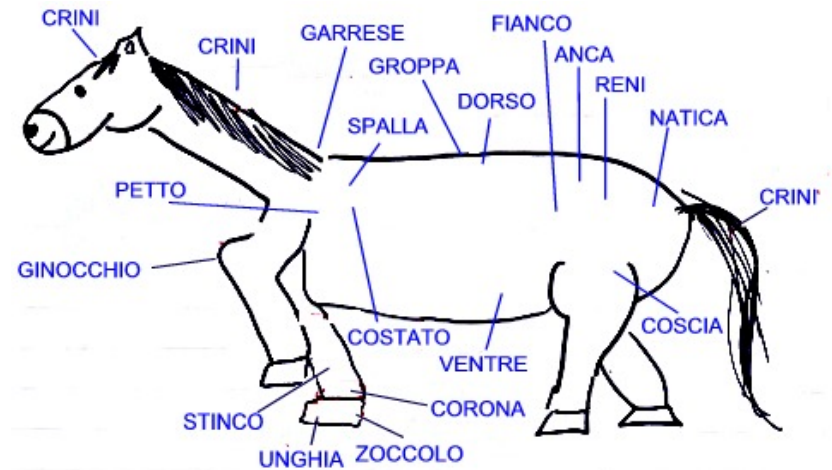
Il cavallo è un animale che vive preferibilmente in branco, tendendo a difendersi dai pericoli mediante la fuga; è dunque un animale che dovrebbe il più possibile vivere in spazi larghi ed aperti.

Il cavallo, in quanto animale da branco e da prateria, ha bisogno soprattutto del contatto con i propri simili.

La serenità e la calma dati dal contatto con altri cavalli si ripercuotono sulla qualità della vita complessiva dell'animale, evitandogli nervosismo e problemi psico-fisici.

E' preferibile, dunque, non alloggiare un cavallo in un spazi angusti ed isolati.

Ciò soprattutto per evitare l'insorgere di stereotipie, che aggravandosi possono anche diventare invalidanti.



Il cavallo ha bisogno inoltre di trascorrere diverse ore al giorno all'aria aperta.

Ciò, oltre ad appagare il suo innato desiderio di libertà, permette anche di mantenere forti e pimpanti il sistema cardio-circolatorio e l'apparato locomotore.

L'autentico amante dei cavalli dovrà concedere alcune ore giornaliere di movimento al cavallo con profonda libertà visuale degli orizzonti e dell'ambiente circostante, dovrà diversificare le attività, e svolgere un lavoro di scioglimento dei muscoli prima di iniziare le varie mansioni lavorative.

Con Juniorland in occasione delle Gite scolastiche e dei campi estivi, si insegna ai bambini ed ai ragazzi il giusto approccio con questo nobile animale.

Un animale nobile:
Il Cavallo

Acqua e Cibo

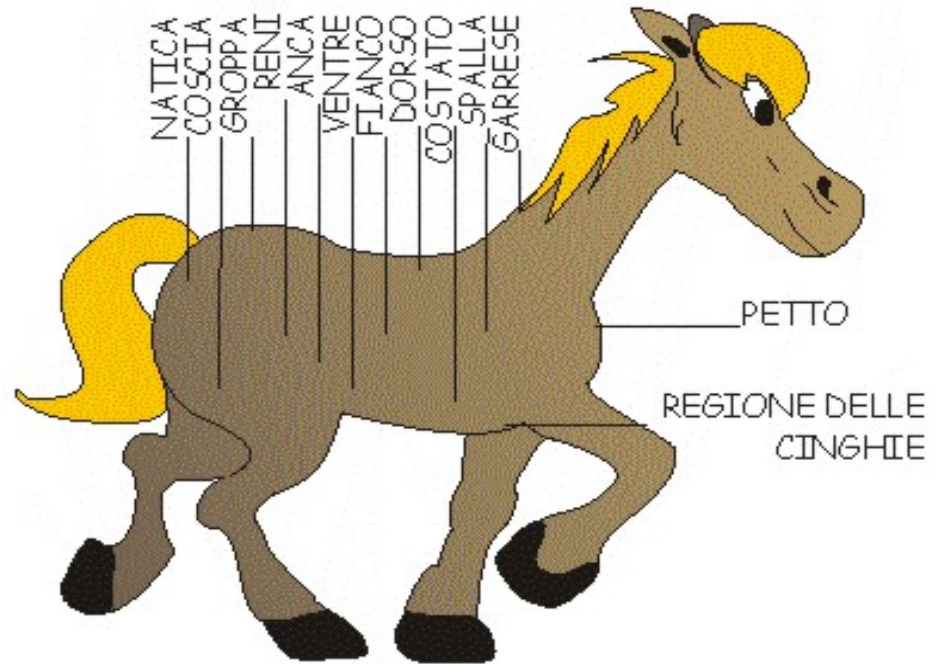
Il cavallo ha bisogno di razioni di cibo numerose e non abbondanti.

Proprio come accade in natura il cavallo deve potersi nutrire lungo tutto l'arco della giornata.

La sua razione giornaliera d'acqua è invece di circa 5-15 litri ogni 100 kg di peso.

Ovviamente per stabilire il fabbisogno d'acqua giornaliero entrano in gioco anche diversi altri fattori tra cui il tipo di lavoro svolto e la temperatura dell'aria.

Dell'acqua fresca deve possibilmente essere sempre a disposizione del cavallo, la cattiva idratazione può infatti provocare diversi problemi, anche gravi.



Pulizia e Strigliatura

La pulizia del cavallo non ha solamente fini estetici.

Bisogna infatti imparare a conoscere, minuziosamente, le parti del corpo del cavallo, pulendole quotidianamente.

Possedendo una perfetta panoramica del fisico del proprio animale, infatti, si può comprendere, all'istante, qualsiasi malessere.

Un animale nobile: Il Cavallo

Scelta della Scuderia

La scelta del centro presso cui alloggiare il nostro cavallo non deve essere fatta di fretta, poiché è una delle scelte più importanti per la salute del nostro animale.

Per non essere ipocriti è bene essere molto chiari: spesso si tratta di una questione di soldi.

Una scuderia con ampio paddock riservato dove ogni giorno sono in programma diverse uscite per il cavallo costa spesso molto denaro.

Stabilito però il budget di spesa è bene valutare diverse soluzioni prima di prendere una decisione.

I parametri di scelta non dovranno essere solo lo spazio disponibile per il cavallo.

Un ottimo indicatore della cura del luogo è lo stato di manutenzione.



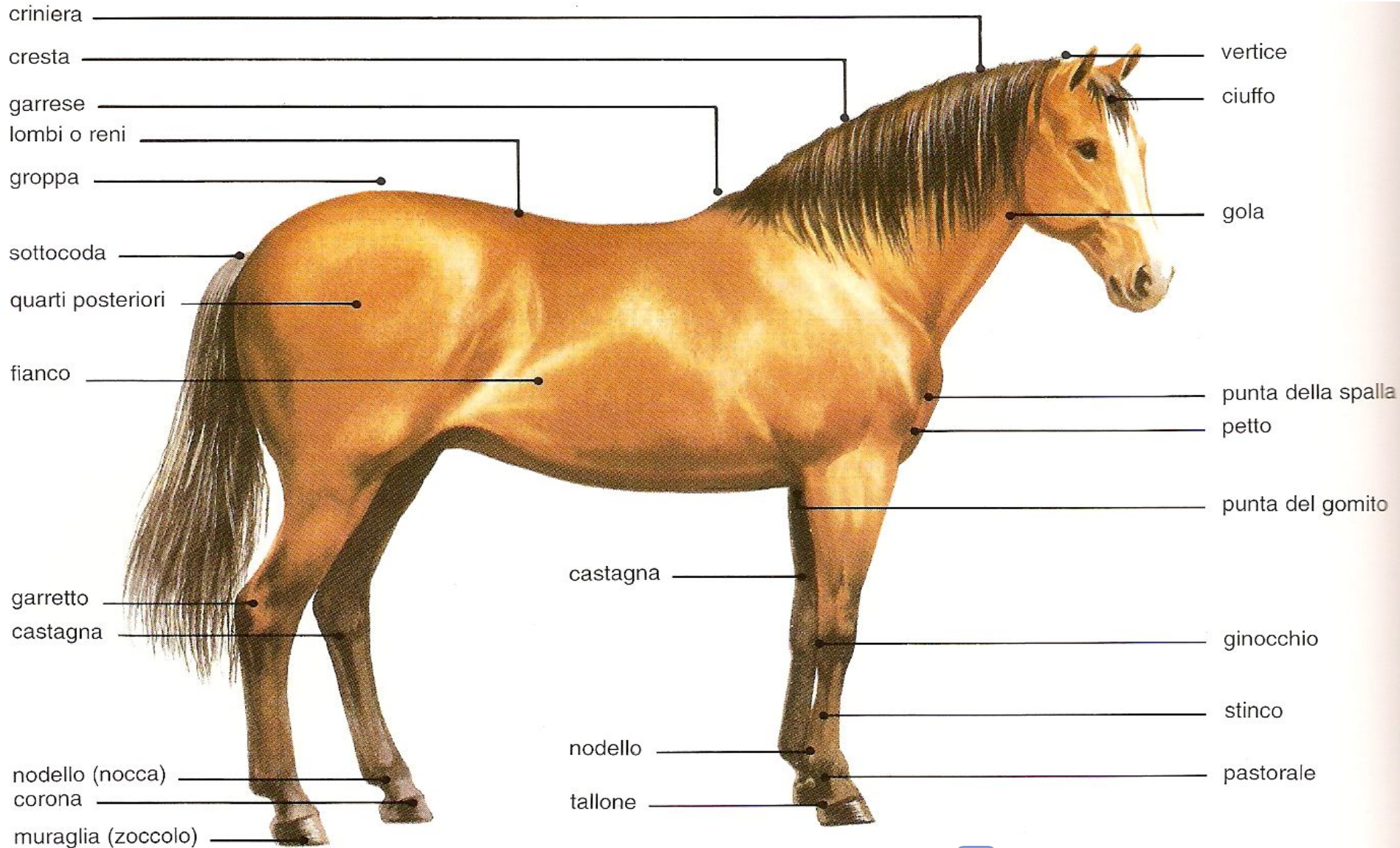
Buona manutenzione è testimonianza di luoghi curati e di passione. Inoltre si devono considerare le attività che il centro prevede.

Ad esempio: gli addetti del centro fanno uscire quotidianamente i cavalli o è necessario che sia obbligatoriamente il proprietario ad occuparsene?

Conoscere infine personalmente chi si occuperà di accudire il nostro cavallo è fondamentale.

Due chiacchiere con chi ogni giorno gli darà da mangiare e si occuperà di lui ci permette di capire in un attimo se si tratta di una persona competente e motivata.

Le parti del cavallo



Un animale nobile:
Il Cavallo

THE HORSES: ENGLISH GLOSSARY

- BRUSCA = SOFT BRUSH
- BRUSCONE = STIFF BRUSH
- CAPRA TIBETANA = TIBETAN GOAT
- CAVALLO = HORSE
- CAVEZZA = HALTER
- CODA = TAIL
- CRINIERA = MANE
- FERRO DI CAVALLO = HORSESHOE

FINIMENTI = HARNESS
LUNGHINA = LEAD ROPE
NETTAPIEDI = HOOF PICKS
SCUDERIA = STABLE
SELLA = SADDLE
STAFFA = STIRRUP
STALLA = STABLE
STECCA = SWEAT SCRAPER
STRIGLIA = CURRY COMB
STRIGLIATURA = GROOMING
TESTIERA = HEADSTALL
ZOCCOLI = HOOVES